

Descripción del producto.....	2
Información Nutricional - porción 60g. – 1 un.....	3
Análisis de Producto Terminado	3
Análisis organolépticos	4
Análisis microbiológicos	4
Descripción del proceso de elaboración	5
Firma del técnico responsable:	5

Descripción del producto

Nombre	Torta con relleno sabor a chocolate
Elaborador	Elaborado por: OSLO GIDA SANAYI TICARET LIMITED SIRKETI. ORGANIZE SANAYI BOLGESI YAYLACIK CADDESI N° 7 KONYA/TURQUIA. Importa y distribuye: Inversia SRL – Juan Paullier 2442- Montevideo – Uruguay.
Número de registro	IM SRA N°26483/ 157
Marca	OSLO
Consumo	Directo
Ingredientes	HARINA DE TRIGO FORTIFICADA CON HIERRO Y ACIDO FOLICO, HUEVO, AZUCAR, ACEITE VEGETAL HIDROGENADO, JARABE DE GLUCOSA DE MAIZ , JARABE DE FRUCTOSA, ALMIDON DE MAIZ, CACAO EN POLVO, SUERO DE LECHE DESMINERALIZADO, LECHE DESNATADA EN POLVO, SAL . AGENTE LEUDANTE: BICARBONATO DE SODIO, PIROFOSFATO DE SODIO. ESPESANTE: PECTINA, GOMA DE XANTANO, GOMA GUAR. EMULSIONANTE: ESTERES DE MONO Y DIGLICERIDOS DE ACIDOS GRASOS, LECITINA DE SOJA. REGULADOR DE ACIDEZ: ACIDO ACETICO, ACIDO CITRICO. CONSERVANTES: SORBATO DE POTASIO. HUMECTANTE: MONOPROPILENGLICOL, GLICEROL, SORBITOL. SABORIZANTES: COCO, VAINILLA, CHOCOLATE. CONTIENE HUEVO, LECHE, DERIVADOS DEL TRIGO Y SOJA.
Presentación	Peso neto 1200g
Material de envase	Polipropileno biorientado metalizado
Material de envase secundario	Caja cartón
Vida Útil	18 meses
Código de barras	8681038205654
Condiciones de almacenamiento	Temperatura ambiente. Protegido de la luz solar.
Condiciones de transporte	En vehículo habilitado para transporte alimentos
Destino del producto	Distribuidores, supermercados, comercios minoristas y consumidores finales.

Información Nutricional - porción 60g. – 1 un.		
	Cantidad p/ porción	%VD (*)
Valor Energético	242 Kcal =1012 KJ	12
Carbohidratos	35g	12
Proteínas	2,2g	3
Grasas totales	10,2g	19
Grasas saturadas	4,6g	21
Grasas trans	0	-
Fibra alimentaria	1,7g	7
Sodio (mg)	180	8

(*) % Valores Diarios con base a una dieta de 2000 Kcal o 8400 KJ, sus valores diarios pueden ser mayores o menores dependiendo sus necesidades energéticas.

Composición de producto

Ingrediente	%
AZUCAR	27,47
ACEITE VEGETAL HIDROGENADO	14,98
CACAO EN POLVO	1,72
LECHE DESNATADA EN POLVO,	2,26
SUERO DE LECHE DESMINERALIZADO	11,54
HUEVO	17,204
JARABE DE GLUCOSA	3,871
JARABE DE FRUCTOSA	3,011
BICARBONATO DE SODIO, PIROFOSFATO DE SODIO	0,438
SAL	0,13
HARINA	20,4
ALMIDON DE MAIZ	4,301
GLICEROL Y SORBITOL	4,320
MONOPROPILENGLICOL	1,290
EMULSIFICANTES	0,860
SORBATO DE POTASIO	0,1
ESPESENTES: PECTINA, GOMA DE XANTANO, GOMA GUAR	0,173
REGULADOR DE ACIDEZ	0,129

Análisis de Producto Terminado

Análisis	Resultados
Humedad	17,5
Actividad de agua	0,5

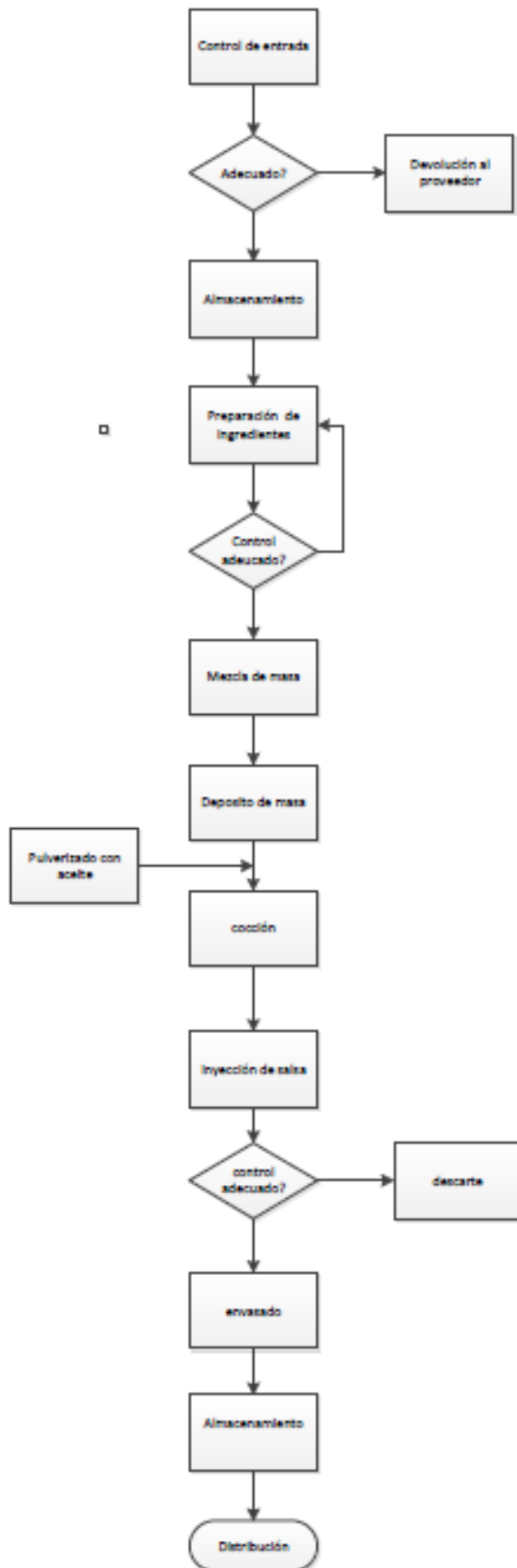
Análisis organolépticos

Parámetro	Especificación
Apariencia	Normal, sin manchas
Color del producto	Marrón claro y marrón oscuro
Olor y sabor del producto	Característico del producto

Análisis microbiológicos

Propiedad	Resultado
Hongos y levaduras	24ufc/ml
Coliformes	Ausencia
Salmonella	Ausencia

Descripción del proceso de
elaboración



Firma del técnico
responsable:


GUADALUPE CHACON
INGENIERA ALIMENTARIA