

I.M.M. S.R.A. Reg N° 0038/368

**PULPA DE TOMATE CONCENTRADA
LIBRES DE GLUTEN****1. MARCA:**

Morixe

2. ELABORADOR:

Gibur S.A. I.M. Reg. S.R.A. N° 38
Cnel. Belinzon 5005.
Montevideo, Uruguay

3. INGREDIENTES / FORMULA CUALI-CUANTITATIVA:

Agua, Extracto doble de tomate, Sal (máx.0,8%), Azúcar, Regulador de acidez: Ácido cítrico.
Sólidos solubles naturales del tomate: mín.: 7%

Ingrediente	Porcentaje	N° Reg.
Agua	75,14	-
Extracto doble de tomate	23,08	38/180
Sal	0.77	MSP 30184
Azúcar	0.58	30631/3
Ácido cítrico (INS 330)	0.03	1277/241

4. PRESENTACIÓN

200g, 1kg

5. CARACTERÍSTICAS FÍSICOQUÍMICAS:

- Cloruro de sodio: máx. 0,8 %
- Cenizas insolubles en agua referida al producto de 4.5 % de sólidos solubles: máx. 0.05 %
- pH: 3.5-4.5

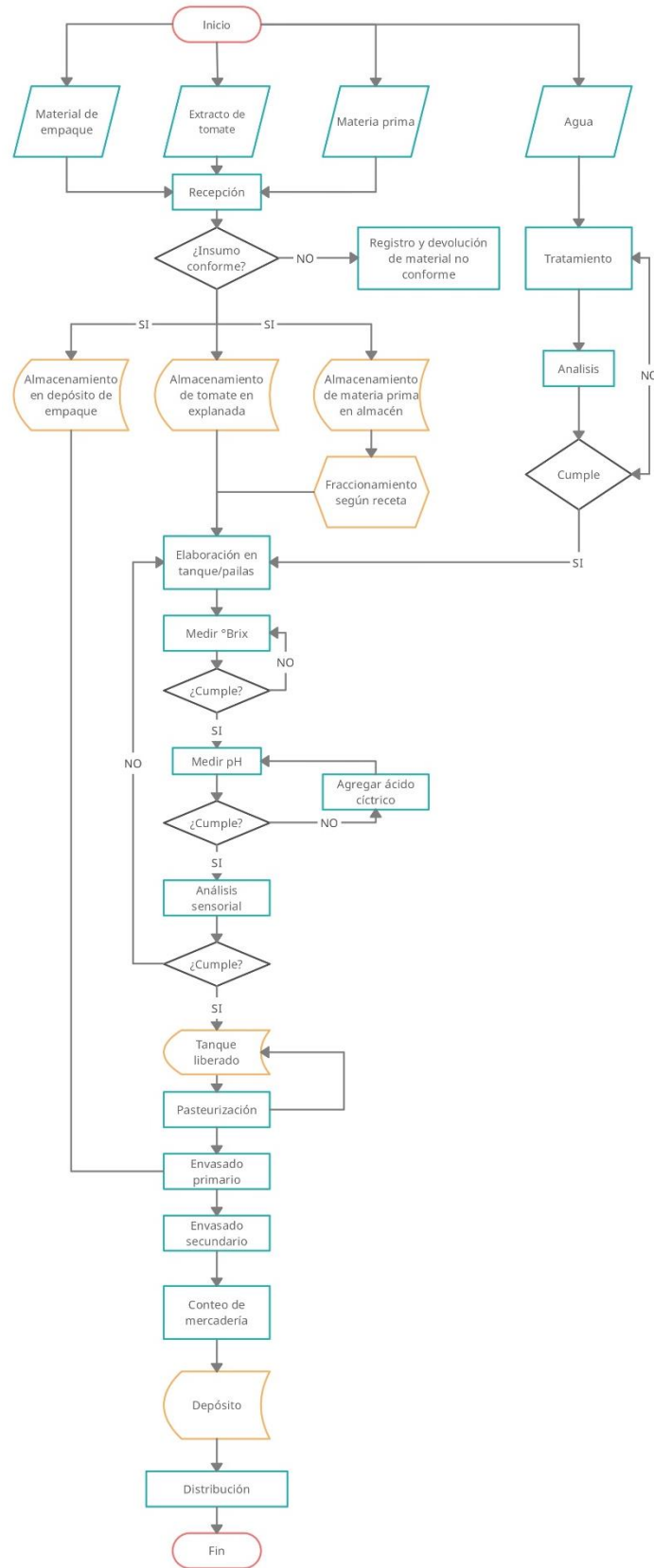
6. CARACTERÍSTICAS MICROBIOLÓGICAS:

- Recuento de hongos (Método de Howard): < 50% campos positivos

7. CARACTERÍSTICAS DEL ENVASE:

Envase Tetrabrik® (PE/Cartulina/PE/Al/PE)

8. PROCESO DE ELABORACIÓN



Una vez finalizado el proceso todo el equipamiento se lava y desinfecta según los procedimientos de limpieza.

9. PUNTOS DE CONTROL

- Evaluación de concordancia con las especificaciones de la materia prima.
- Control del tiempo y la temperatura durante el procesamiento térmico.
- Determinación del contenido de sólidos solubles y pH del producto terminado.
- Control de pesos, temperatura de envasado, y fechado de envases durante el envasado.
- Control de sellado del envase en el producto terminado para que no existan pérdidas de producto ni entrada de microorganismos.

10. INFORMACIÓN NUTRICIONAL

INFORMACIÓN NUTRICIONAL Porción 60g (3 cucharas soperas)		
	Cantidad por porción	%VD(*)
Valor energético	24kcal=101kJ	1
Carbohidratos	5.0 g	2
Proteínas	1.0 g	1
Fibra alimentaria	0.6 g	2
Sodio	181 mg	8
No aporta cantidad significativa de grasas totales, grasas saturadas ni grasas trans.		
(*)Valores diarios por porción con base a una dieta de 2000 kcal u 8400 kJ. Sus valores diarios pueden ser mayores o menores dependiendo de sus necesidades energéticas.		

11. CONDICIONES DE ALMACENAMIENTO:

Conservar a temperatura ambiente en lugar fresco y seco.

Una vez abierto conservar en el refrigerador (5-8°C) por un máximo de 5 días.

12. VIDA ÚTIL: A partir de los resultados experimentales, se toma como vida útil del producto 18 meses a partir de la fecha de envasado.

13. LOTEADO

Los sachet son fechados y loteados por la máquina envasadora, el lote y la fecha de vencimiento son impresos por método inkjet en cada unidad.

VENC: DD/MM/AAAA

DD: Día

MM: Mes

AAAA: Año

Lote: XXX hh:mm:ss

XXX: Corresponde con calendario Juliano

hh: Hora

mm: Minutos

ss: Segundos