	Arrolladitos primavera crudos congelados	Código: MD LAB-766
	Elaborado: A. Gagliardi	Versión/fecha: V01/07-2022

Establecimiento elaborador: Taian Leading International Trading Co., LTD

País de origen: China

Domicilio: Room 1110, Building B, North end of Changcheng Road, Taian City.

Establecimiento importador: Crufi S.A.

Domicilio: Cno. Durán 5693 **Tel/Fax:** 2320 9889 **mail:** andres.gagliardi@crufi.com.uy

Nº habilitación de establecimiento elaborador de alimento por IM: 1712

Marca: Crufi **Línea:** Congelados

Nombre técnico: Arrolladitos primavera crudos congelados

I.M. Reg. de S.R.A Nº: 1712/766

Presentaciones.

Cont. Neto: 600g Código de barras: 7730916584570

Rango de presentaciones posibles 250g a 3.0kg.

Material de empaque primario.

Bolsa de PE-LD dentro de caja de cartón.

Identificación del lote.

Fecha de vencimiento (día/mes/año) y lote (DDMMAAAA), colocado con inkjet en el cuerpo del envase.

Siendo AAAA: año de producción, MM: mes de producción y DD: día de producción.

Uso previsto - Forma de consumo.

Venta directo al consumidor

Modo de cocción:

- Freidora: Freír el producto en aceite a 180°C durante 4-5 minutos, hasta que esté dorado.
- Horno: Colocar el producto en una bandeja a 220°C durante 10-15 minutos, hasta que se dore.

Vida útil.

Condiciones de almacenamiento: a -18 °C (freezer).

Duración a -18°C (freezer): 2 años

Duración a -4°C (congelador): 3 días

Duración a 4°C (refrigerador): 1 día



Arrolladitos primavera crudos congelados

Elaborado: A. Gagliardi

Código:
MD LAB-766

Versión/fecha:
V01/07-2022

“UNA VEZ DESCONGELADO, NO COLOCAR NUEVAMENTE EN EL FREEZER”

Ingredientes: Harina de trigo, repollo, zanahoria, cebolla, frijol mungo, papas, proteína de soja, champiñones, aceite vegetal, sal, pimienta blanca, azúcar, resaltador de sabor: glutamato monosódico.

Alérgenos.

Contiene gluten y derivados de soja y sesamo.

Información nutricional.

INFORMACION NUTRICIONAL		
	Porción de 100g (5 unidades)	% VD*
Valor Energético	50 kcal = 209 kJ	3
Carbohidratos (g)	6,0	3
Proteínas (g)	0,8	1
Grasas (g)	4,5	8
Grasas saturadas (g)	2,5	11
Grasas trans (g)	-	-
Fibra alimentaria (g)	0,3	2
Sodio (mg)	40	2

*% Valores diarios con base a una dieta de 2000 kcal u 8400 kJ. Sus valores diarios pueden ser mayores o menores dependiendo de sus necesidades energéticas.

Imagen del producto estándar.



Re

00



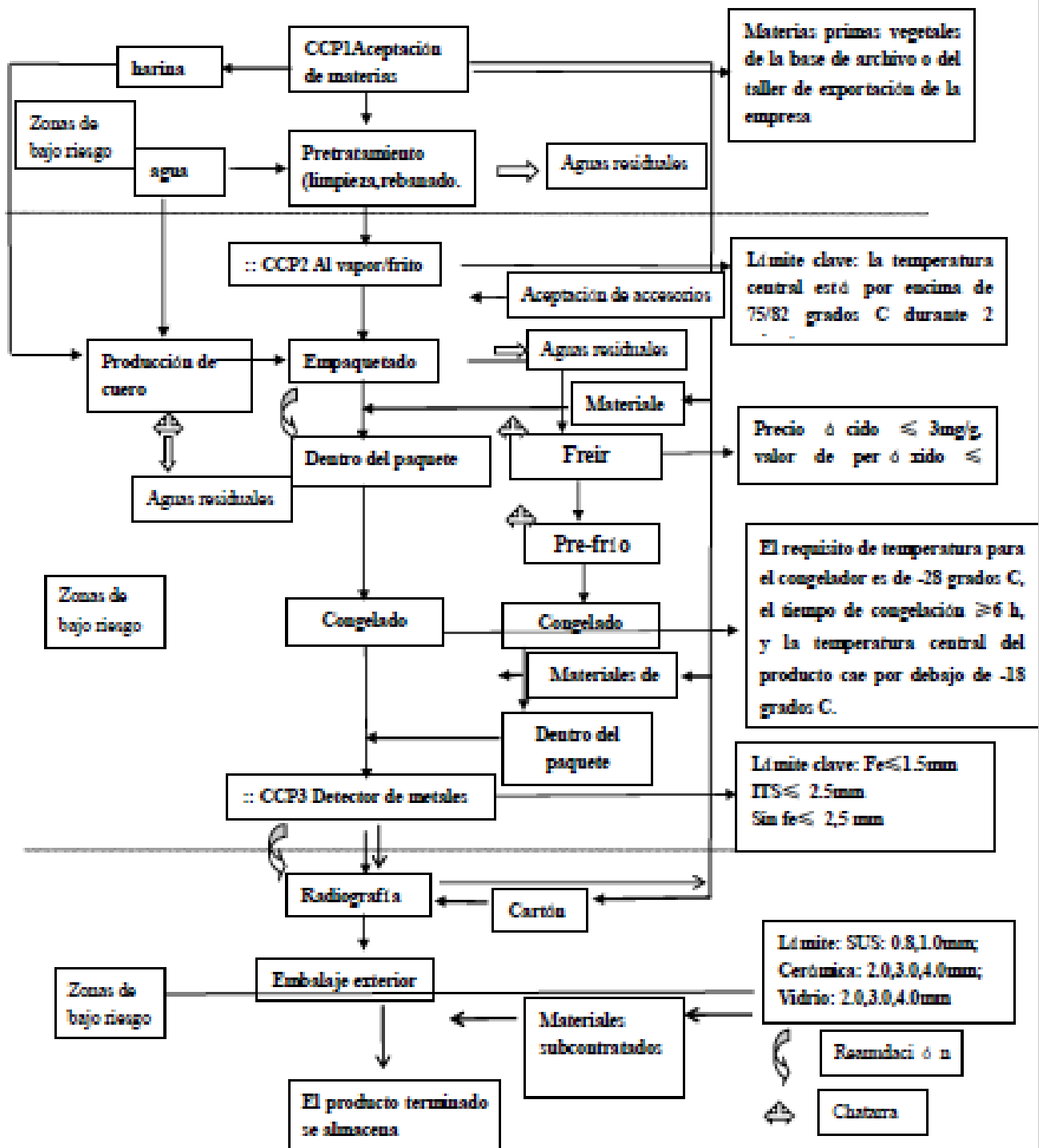
Arrolladitos primavera crudos congelados


Elaborado: A. Gagliardi

Código:
MD LAB-766

Versión/fecha:
V01/07-2022

Diagrama de flujo



	Arrolladitos primavera crudos congelados	Código: MD LAB-766
	Elaborado: A. Gagliardi	Versión/fecha: V01/07-2022

Especificaciones.

Control sensorial.

Apariencia	Amarillo pálido, cilíndrico
Sabor y olor	Característico, exento de sabores y olores extraños
Textura	Crujiente

Control físico.

Largo (mm)	7.3 - 7.8
Diámetro (mm)	2.0 - 2.3
Peso por pieza (g)	19 - 21

Control microbiológico.

Aerobios mesófilos (ufc/g)	máx. 1.0×10^5
Coliformes (ufc/g)	máx. 1.0×10
<i>E. coli</i>	Ausencia en 25g
<i>S. aureus</i>	Ausencia en 25g
<i>Salmonela spp</i>	Ausencia en 25g

Rotulado frontal.

No contiene



Ing. Alim. Andrés Gagliardi

Director Técnico

Correo electrónico: andres.gagliardi@crufi.com.uy