	Crinkle Elaborado: A. Gagliardi	Código: MD LAB-779
		Versión/fecha: V01/07-2020

Establecimiento elaborador: Bem Brasil Alimentos S.A.

Domicilio: Rodovia BR 452, km 244 S/N, Zona rural. CEP: 38-170-000, Perdizes-MG **País de origen:** Brasil

Establecimiento importador: Crufi S.A

Domicilio: Camino Durán 5693 **Tel/Fax:** 2320 9889 **mail:** andres.gagliardi@crufi.com.uy

Marca de salubridad por MGAP: 148

Nº habilitación de establecimiento por MSP: 875

Nº habilitación de establecimiento elaborador de alimento por IM: 1712

Marca: BemBrasil **Línea:** Alimentos congelados

Nombre técnico: Papa en bastones pre-frita congelada

I.M. Reg. de S.R.A Nº: 1712/779

Claims: No tiene

Presentaciones.

Cont. Neto: 2.0 kg Código de barras: 7898921567497

Material de empaque primario.

Envase: bolsa de PE.

Identificación del lote.

XDDAA HH:MM


Siendo: X - máquina envasadora, DDD - día juliano, AA – últimos dos dígitos del año, - HH:MM hora de envasado.

Uso previsto - Forma de consumo.

Venta directo al consumidor.

Forma de preparación:

- Frito: Fritar en aceite caliente por aproximadamente 5 a 8 minutos.
- Horno: Hornear a una temperatura media-alta hasta que el producto obtenga el dorado deseado.
- Freidora de aire: Fritar a 200°C por 15 a 20 minutos.

	Crinkle	Código: MD LAB-779
	Elaborado: A. Gagliardi	Versión/fecha: V01/07-2020

Vencimiento

Máximo 24 meses desde la fecha de producción almacenado a -18°C.

Duración a -18°C (freezer): 2 años

Duración a -4°C (congelador): 12 meses

Duración a 4°C (refrigerador): no es recomendado

“NO COLOCAR NUEVAMENTE EN EL FREEZER UNA VEZ DESCONGELADO”

Ingredientes.

Papa, aceite vegetal, estabilizante: INS 450i.

Alérgenos.

No contiene

Información nutricional.

INFORMACION NUTRICIONAL		
	Porción de 85g (15 unidades)	% VD*
Valor Energético	101 kcal = 426 kJ	5
Carbohidratos (g)	16	5
Proteínas (g)	2,1	3
Grasas totales (g)	3,2	6
Grasas saturadas (g)	1,4	6
Grasas trans (g)	0	-
Fibra alimentaria (g)	2,3	9
Sodio (mg)	0	0

*% Valores diarios con base a una dieta de 2000 kcal u 8400 kJ. Sus valores diarios pueden ser mayores o menores dependiendo de sus necesidades energéticas.

Imagen del producto.





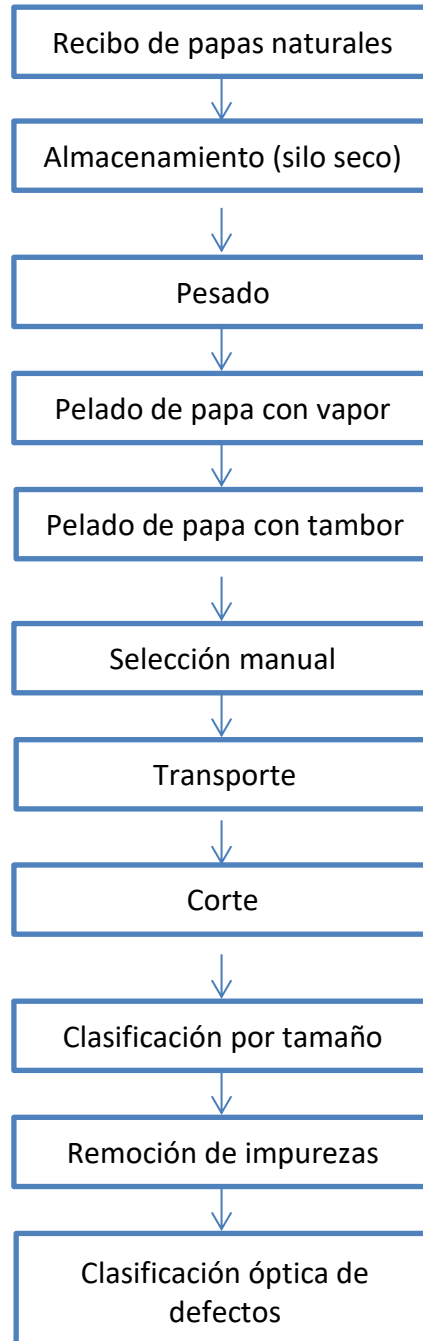
Crinkle

Elaborado: **A. Gagliardi**

Código:
MD LAB-779

Versión/fecha:
V01/07-2020

Diagrama de flujo



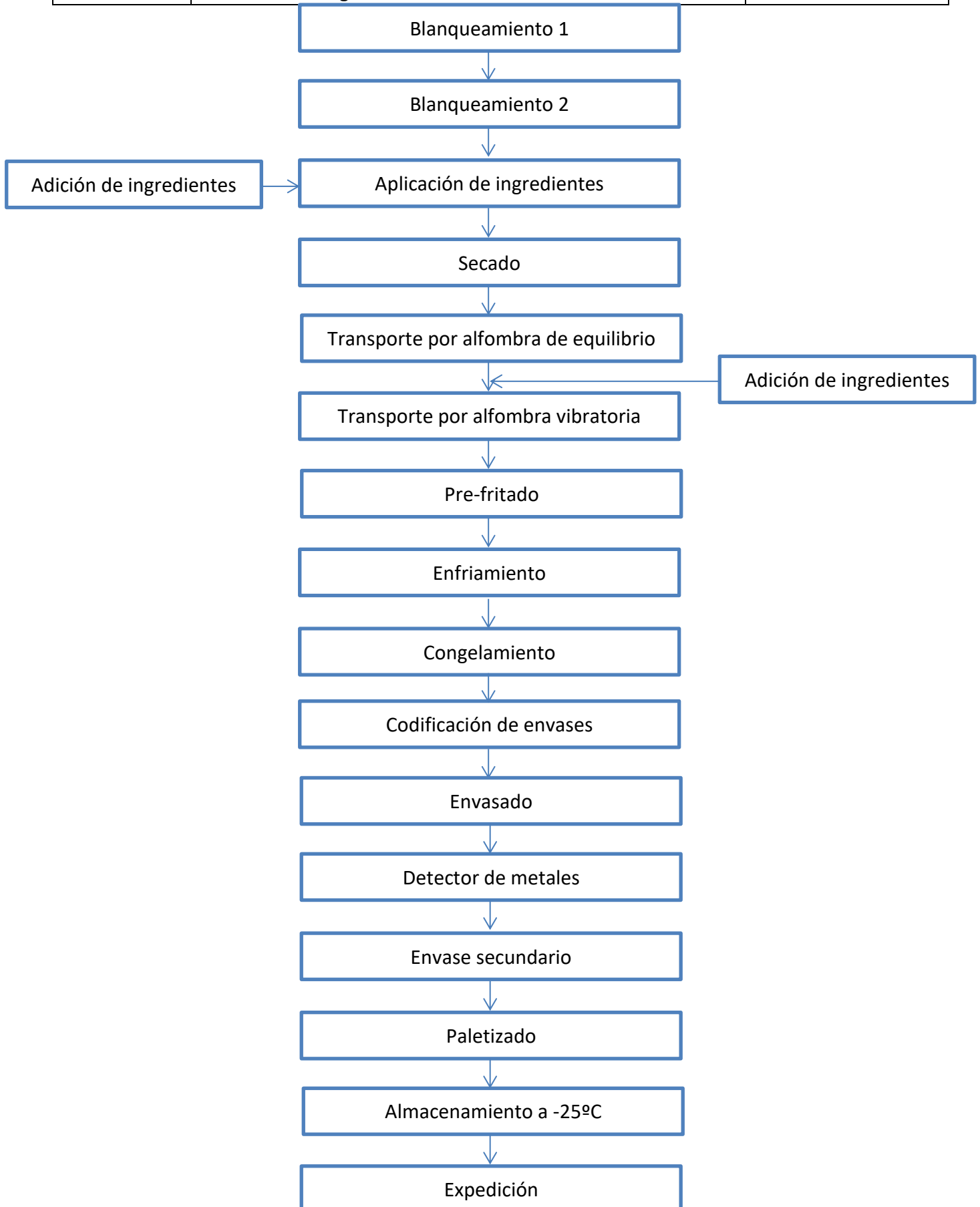



Crinkle

Elaborado: **A. Gagliardi**

Código:
MD LAB-779

Versión/fecha:
V01/07-2020



	Crinkle	Código: MD LAB-779
	Elaborado: A. Gagliardi	Versión/fecha: V01/07-2020

Control Sensorial

Materias extrañas con riesgo a la salud humana	Ausencia
Arena (% en base a cenizas insolubles en ácido)	Máx. 1.5%
Largo < 50mm (% por kg)	Máx. 40%
Color frito (USDA)	0 - 1

Control microbiológico.

	Máximo
Coliformes a 45 °C (ufc/g)	1.0 x 10 ²
<i>Salmonella spp.</i>	Ausente en 25g
<i>S. aureus</i> (ufc/g)	1.0 x 10 ³
<i>B. cereus</i> (ufc/g)	5.0 x 10 ³
<i>L. monocytógenes</i>	Ausente en 25g

Rotulado frontal.

No tiene



Ing. Alim. Andrés Gagliardi

Director Técnico

Correo electrónico: andres.gagliardi@crufi.com.uy